

Utgåva: 9

Gällande fr.o.m: 2024-09-01

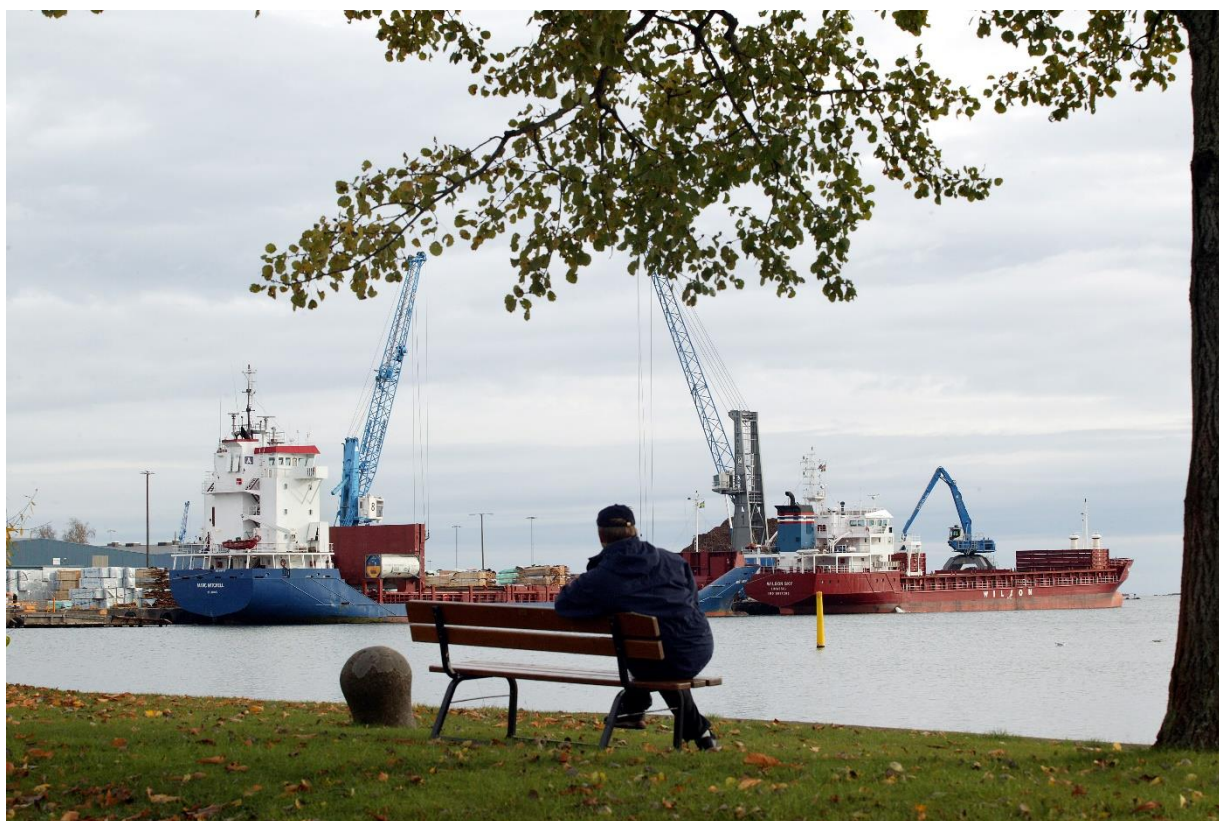
Handläggare: Stefan Åhman RK Projektledning AB

Utgivare: Stefan Gustafsson Smålandshamn AB

# Järnvägsnätsbeskrivning

## Smålandshamn AB Oskarshamn

### Gäller från 2024-09-01



Adress

Phone

E-Mail

Web page

VAT No.

**Smålandshamn AB**  
Norra Strandgatan 50  
SE-572 32 OSKARSHAMN

+46 (0)10-356 39 00

info@smalandshamn.com

www.smalandshamn.com

SE556028456301

Utgåva 9 2024-09-01

Sida 1 av 6

# Järnvägsnätbeskrivning för Smålandshamn AB

Datum 2024-09-01

## Innehållsförteckning

1. Allmän information
2. Villkor för tillträde och trafikering
3. Infrastruktur
4. Kapacitetstilldelning
5. Tjänster
6. Avgifter
7. Spårkarta / översiktsbild på spåren

## 1. Allmän information

### Beskrivning

Smålandshamn AB:s roll i transport-kedjan är att utgöra länken mellan hav och land. För att möta kraven på en sådan transportväxel utför vi, förutom all slags traditionella hamn- och stuveriarbeten, även ren terminalhantering där godset är helt landbaserat.

För att ge våra kunder ytterligare service bedriver vi verksamheter utanför de normala arbetsområdena. Här finns verkstadsverksamhet, åkerirörelse samt uthyrning av truck för externa kunder.

### Ansvar

Smålandshamn AB ansvarar för uppgifter i detta dokument.

### Giltighetstid

Innehållet i denna järnvägsnätbeskrivning (JNB) gäller från 2024-09-01 tills vidare.

### Publicering

Järnvägsnätbeskrivningen (JNB) publiceras på [www.smalandshamn.com](http://www.smalandshamn.com)

### Kontakter för mer detaljerad information

För ytterligare information kontakta Stefan Gustafsson på tel: 010-356 39 04.

Adress	Phone	E-Mail	Web page	VAT No.
<b>Smålandshamn AB</b> Norra Strandgatan 50 SE-572 32 OSKARSHAMN	+46 (0)10-356 39 00	info@smalandshamn.com	www.smalandshamn.com	SE556028456301

## 2. Villkor för dem som vill trafikera infrastrukturen

### Trafikeringsrätt

Endast de som har trafikeringsavtal med Smålandshamn AB får utföra järnvägstransporter och ha tillträde till Smålandshamn AB:s järnvägsanläggning. Önskas tillträde till Smålandshamn AB:s järnvägsanläggning skall kontakt tas med Stefan Gustafsson. Dessutom krävs att järnvägsföretag och spårentreprenörer är godkända av Transportstyrelsen.

### Trafikeringsavtal

När trafikeringsavtal upprättas mellan Smålandshamn AB och järnvägsföretaget / spårentreprenören, kan kapacitet sökas på järnvägsanläggningen. Infrastrukturförvaltaren ger förutsättningarna som regleras i avtalet.

### Operativa regler

Till grunden för all verksamhet på Smålandshamn AB:s järnvägsanläggning gäller TDOK 2015:0309 TTJ. Den ligger som grund för Trafiksäkerhetsinstruktionen (TRI). Den tilldelas i samband med att trafikeringsavtal upprättas.

### Farligt gods

Farligt gods får ej förekomma på järnvägsanläggningen. Krav ställs på att bestämmelserna i MSBFS 2022:4 RID-S följs om behov skulle uppstå.

## 3. Infrastruktur

### Järnvägsnätets omfattning

Hamnen förfogar över en bangård. Huvudspår sträcker sig mellan A-B på 1800 meter. Växel 8 till växel 20. Ett spår ansluter till magasin A på 200 meter. Växel 13. Total spårlängd inklusive bangård 2400 meter.

### Bangård

Bangården mellan växel 16-17 med en spårlängd av 200 meter.

Se bilaga som är en karta över järnvägsspår och hamn.

---

Adress	Phone	E-Mail	Web page	VAT No.
<b>Smålandshamn AB</b> Norra Strandgatan 50 SE-572 32 OSKARSHAMN	+46 (0)10-356 39 00	info@smalandshamn.com	www.smalandshamn.com	SE556028456301

### Gränser

Spår 4 inne på Oskarshamns driftplats ansluter Smålandshamn AB:s järnvägsanläggning.  
Se spårkarta

### Anslutande järnvägsnät

Smålandshamn AB:s järnvägsanläggning ansluter till järnvägsnät som förvaltas av Trafikverket. Detta sker inne på Oskarshamns driftplats. Se spårkarta.

### Geografisk anläggningsöversikt

Se spårkarta.

### Egenskaper

- Största tillåtna axellast (STAX) 25,0 ton.
- Största tillåtna hastighet 10 km/h.
- Spårvidd 1435 mm.
- Max tåglängd för runt körning 200 m.
- Järnvägsanläggning är inte elektrifierad.

### Trafikrestriktioner

Trafiksäkerhetsinstruktionen (TRI) reglerar de tillägg till TDOK 2015:0309 TTJ modul 20 Sidospår.

### Infrastrukturens tillgänglighet

Bangård och järnvägsnät är tillgängligt på vardagar mellan kl. 07.00 – 15.30. Bangården och järnvägsnät kan efter överenskommelse utnyttjas hela dygnet. Smålandshamn AB är inhägnat ISPS skyddat område och järnvägsportar regleras med passernyckel som erhålls vid upprättande av trafikeringsavtal.

### Plats där tjänster tillhandahålls

Möjligheter finns för rangering och uppställning. Smålandshamn AB tillhandahåller ingen personal vid rangering.

## 4. Kapacitetsfördelning

### Processbeskrivning

Smålandshamn AB ansvarar för att lastning och lossning sker inom avtalad tid med järnvägsföretaget som utför transporter till och från Oskarshamns hamn.

### Uppgifter i ansökan

Det järnvägsföretag eller spårentreprenörer som önskar tillgång till Smålandshamn AB:s järnvägsanläggning skall söka tillstånd och teckna trafikeringsavtal med Smålandshamn AB.

---

Adress	Phone	E-Mail	Web page	VAT No.
<b>Smålandshamn AB</b> Norra Strandgatan 50 SE-572 32 OSKARSHAMN	+46 (0)10-356 39 00	info@smalandshamn.com	www.smalandshamn.com	SE556028456301

### **Tilldelning av kapacitet för underhållsarbeten och andra banarbeten**

Överenskommelse om genomförande av banarbeten träffas i förekommande fall genom trafiksamordningsavtal mellan parterna. Inga underhållsarbeten eller banarbeten som medför kapacitetsnedsättningar är planerade.

### **Särskilda åtgärder i händelse av störningar**

Störningar åtgärdas skyndsamt för att återställa trafiken till normala förhållanden.

## **5. Tjänster**

### **Terminal**

Hamnen är öppen mellan kl. 07.00 – 15.30

Ansvarig för godsmottagare och trafikledning är Smålands hamnar AB

Kontakt till trafikavdelningen på Smålandshamn AB sker via telefon på nummer 010-356 39 10.

### **Växling och andra tjänster**

Järnvägsföretag som trafikerar Smålandshamn AB:s järnvägsanläggning ansvarar för samtliga växlingsrörelser.

### **Extra tjänster**

Tillgång till övernattningsrum finns inte i hamnen.

## **6. Avgifter**

### **Avgiftsprinciper**

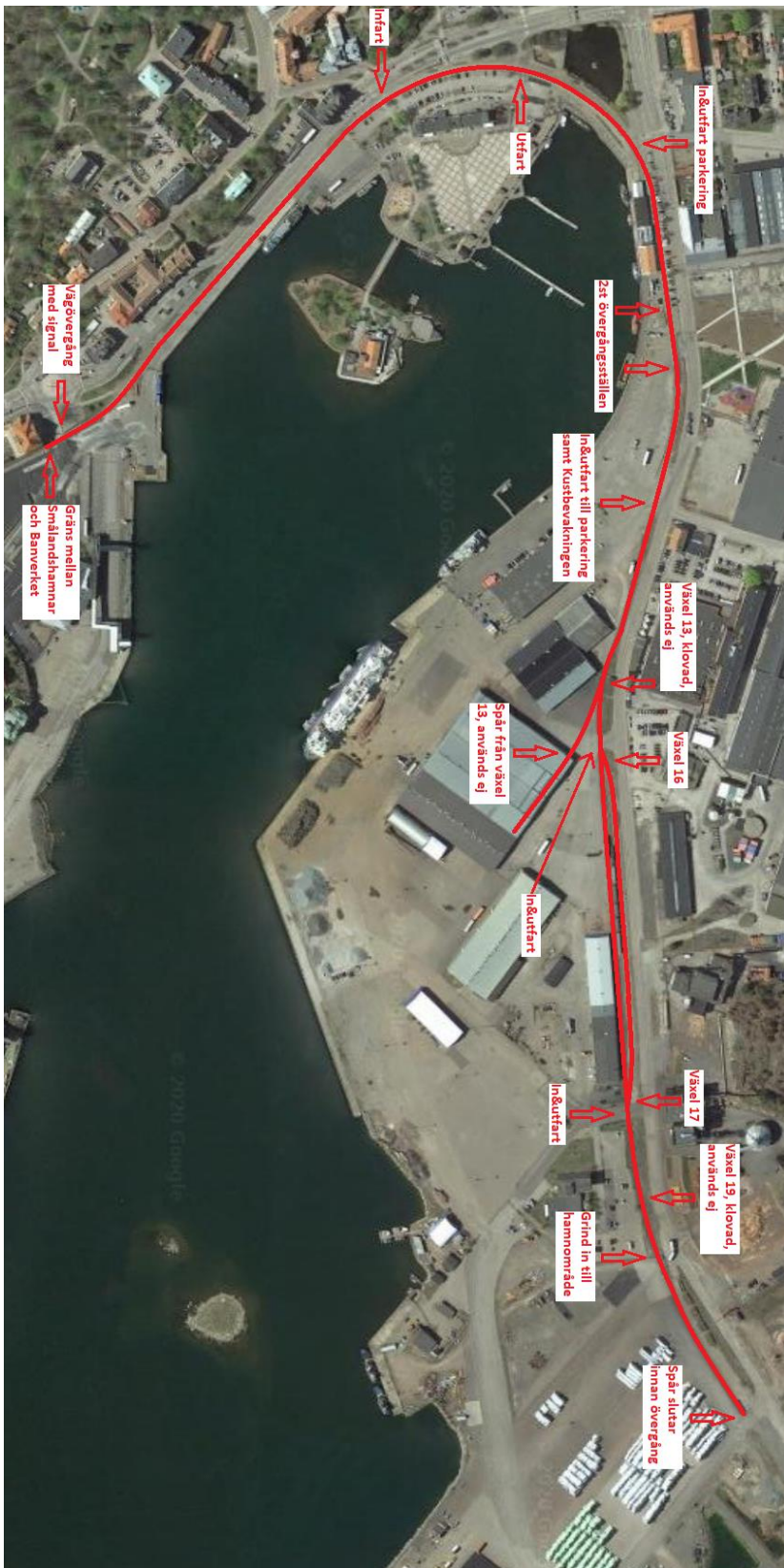
För nyttjande av Smålandshamn AB:s järnvägsanläggning tas avgift ut enligt separat överenskommelse med respektive järnvägsföretag.

---

Adress	Phone	E-Mail	Web page	VAT No.
<b>Smålandshamn AB</b> Norra Strandgatan 50 SE-572 32 OSKARSHAMN	+46 (0)10-356 39 00	info@smalandshamn.com	www.smalandshamn.com	SE556028456301



## 7. Översikt / Spårkarta



Adress

Phone

E-Mail

Web page

VAT No.

**Smålandshamnar AB**  
Norra Strandgatan 50  
SE-572 32 OSKARSHAMN

+46 (0)10-356 39 00

info@smalandshamnar.com

www.smalandshamnar.com

SE556028456301